

**KENEN KAUPUNKI?**

**HELSINGIN KAUPUNKISUUNNITTELU  
JA KULTTUURIYMPÄRISTÖ TÖRMÄYSKURSSILLA**

**TOIMITTAJAT**

Harri Hautajärvi, Juhana Heikonen, Petteri Kummala, Timo Tuomi

**TOIMITUSAVUSTAJA**

Linda Leskinen

**GRAAFINEN SUUNNITTELU**

Päivi Häikiö

**JULKAISIJAT JA KUSTANTAJAT**

Docomomo Suomi Finland ry  
ICOMOSin Suomen osasto ry.  
Rakennustaiteen Seura ry  
Rakennusperintö-SAFA

Helsinki 2021

Painopaikka: Printon AS, Viro

© Kirjoittajat ja julkaisijat

Teoksessa oleva kuva-aineisto on julkaistu tekijänoikeuslain (404/61) pykälien 22, 25 ja 25a nojalla.  
ISBN 978-952-69679-0-5

TOIM.  
HARRI HAUTAJÄRVI  
JUHANA HEIKONEN  
PETTERI KUMMALA  
TIMO TUOMI

# **KENEN KAUPUNKI?**

**HELSINGIN KAUPUNKISUUNNITTELU  
JA KULTTUURIYMPÄRISTÖ TÖRMÄYSKURSSILLA**

DOCOMOMO SUOMI FINLAND RY – ICOMOSIN SUOMEN OSASTO RY  
RAKENNUSTAITEEN SEURA RY – RAKENNUSPERINTÖ-SAFA

## SISÄLLYSLUETTELO

### HELSINGIN KULTTUURIYMPÄRISTÖ MYYTÄVÄNÄ. 6

Harri Hautajärvi, Juhana Heikonen ja Timo Tuomi

### HELSINGIN UHANALAISIA KULTTUURIYMPÄRISTÖJÄ. 9

Harri Hautajärvi, Juhana Heikonen ja Timo Tuomi



#### JALOSTUVAT ARVOT, IKUISET ONGELMAT.

Sata vuotta rakennussuojelua Helsingissä.

**Timo Tuomi**  
12



#### LAPINLAHDEN SAIRAALAN MILJÖÖ UHATTUNA.

**Kirsi Saarikangas, Gretel Hemgård, Julia Donner**

56



#### HIETALAHDENRANTA SIJOITUSKOHTENA.

**Ulla Blomberg**

84



#### PUUHEVONEN ELÄINTARHASSA.

Helsinki Garden kuorittuna.

**Tommy Lindgren**

110



#### KANSALLISTEATTERIN KORTTELI – VOIKO HISTORIAALLISIA ARVOJA NOLLATA RETORIIKALLA JA LAKIA VENYTTÄMÄLLÄ?

**Timo Tuomi, Tuula Pöyhä**

136

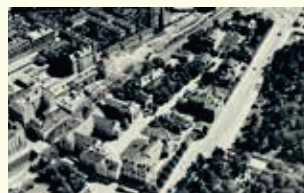


#### TIIVIIMMIN, KORKEAMMALLE, TEHOKKAAMMIN?

Sijoittajavetoisen tehostamisen sijaan tarvitaan inhimillistä ja ilmasto-kestävää kaupunkia.

**Harri Hautajärvi**

20



#### MARIAN SAIRAALA-ALUEESTA KASVUYRITYSKAMPUS.

Kylmää bisnestä kulttuuriarvoista piittaamatta.

**Jukka-Pekka Flander**

66



#### YHTEISESTÄ YKSITYISTÄ.

Kouluista koteja ja rakennus-perinnöstä bisnestä.

**Miia Perkkiö**

92



#### KRUUNUNHAAN KASARMI-KORTTELI HALUTAAN TUUKKIA.

**Elli Maalismaa, Jussi Heinämies**

118



#### HELSINGIN HALLINNON RAPAUTTAMINEN JA UHAT KULTTUURIYMPÄRISTÖLLE.

**Juhana Heikonen**

144



#### ETELÄSATAMA JA KAUPUNKISUUNNITTELU-POLITIIKAN KÄÄNNE.

**Anja Kervanto Nevanlinna**

**Maunu Häyrynen**

44



#### BAANASTA URBAANA?

Rautatiekatujen rakentaminen tuhoaisi teollista historiaa ja suositun pyöräilyväylän.

**Krista Muurinen, Teresa Rönkä**

76



#### KIINTEISTÖSIJOITTAJAN VALTAUS TORKKELINMÄELLÄ.

Arvorakennus turmellaan samalla kun suojeluluokitusta nostetaan.

**Harri Hautajärvi**

102



#### KAUPUNKILAISTEN ETUPIHAT.

Elielinaukio ja Asema-aukio kauppatavarana.

**Kristina Karlsson, Mona Schalin,**

**Timo Tuomi**

126

KIRJOITTAJAT 164  
JULKAISIJAT 166

# HIETALAHDENRANTA SIJOITUSKOHTEENA

ULLA BLOMBERG

Kiinteistösijoittaja HGR PP Oy:lle on myönnetty suunnitteluvaraus Hietalahdenrantaan. Alustavan suunnitelman mukaan paikalla sijaitseva ravintolan ja huoltoaseman yhdistävä rakennus korvataan 7-kerroksisella toimistorakennuksella. Uutta katulinjaa ja siltaa kaavaillaan vanhan satamaradan paikalle, ja torin alle suunnitellaan pysäköintilaitosta. Rantaympäristö, vierasvenesatama ja perinnelaivojen sekä telakan hinaajien laituritilat ovat vaarassa.

Helsingin Sanomien uutinen ”Hietalahdenrantaan suunnitteilla iso muutos”<sup>1</sup> yllätti lukijat. Uutisessa kaupunkiympäristön toimialan apulaispormestari Anni Sinnemäki toteaa, että tavoitteena on ”kehittää ympäristöä viihtyisämmäksi”. Suunnitelmaa oli vuoden verran valmisteltu kiinteistö- ja sijoitusyhtiö HGR Property Partners Oy:n kanssa. HGR:n hakemuksessa ehdotetaan rannan huoltoasema-ravintolan paikalle 7-kerroksista toimistorakennusta, ja vierasvenesataman poikki tulisi vanhaa satamaratalinjaa noudatteleva uusi katulinjaus.

Varaus on voimassa 31.12.2022 asti<sup>2</sup>, ja kaupungin asettamien ehtojen mukaan se sisältää noin 15 000–20 000 kerrosneliötä uutta rakennusoikeutta sekä Hietalahdentorin alle rakennettavan maanalaisen pysäköintilaitoksen.<sup>3</sup> Torin 200 pysäköintipaikkaa poistettaisiin. Asia oli esillä kaupunkiympäristölautakunnassa sekä kaupunginhallituksen elinkeinojaostossa 11.5.2020 ja se sai myönteisen päätöksen kokoukseen jätetyistä vastustavista kannanotoista huolimatta.<sup>4</sup>

Suunnitteluvaraus kattaa alueen, jonka ominaispiirteet periytyvät 1800-luvulta. Hietalahden tori ja sen länsipuolelle sijoittuva pieni satamallas sisältyivät jo J. A. Ehrenströmin alkuperäisiin Helsingin asemakaava-suunnitelmiin vuosilta 1812–17. Bulevardin puistokatu oli Ehrenströmin suunnitelmassa läntisen esikaupungin pääväylä ja Esplanadin akselin lounaaseen suuntautuva jatke. Kokonaisuus oli Ehrenströmin asemakaavan itä-länsisuuntainen pääaihe, joka yhdisti Kauppatorin satama-alueen Hietalahteen. Satamaradan rakentaminen 1894 lisäsi Bulevardin päätteen sommitelmaan laiturirakenteen sekä kääntösillan. Tässä vaiheessa Hietalahden allas oli saavuttanut jo lähestulkoon nykyisen muotonsa.

Bulevardin puistokatu ja Hietalahden tori ovat osa valtakunnallisesti merkittävää rakennettua kulttuuriympäristöä.<sup>5</sup> Muutoshankkeen näkyvin rakentaminen on sijoitettu RKY-alueen ulkopuolelle, mutta on selvää, että suunnitelman vaikutukset Bulevardin katutilaan ja Hietalahden torin näkymälinjoihin ovat dramaattiset. Mikäli Hietalahdenrannan katulinja aiotaan suoristaa ja toteuttaa suunnitelman mukaisesti Hietalahdenaltaan länsipuolelta, se edellyttää mittavaa siltarakennelmaa. Kaupunkikuvallinen vertailukohta löytyy Eerikinkadun päästä: Hietalahden torin suunnasta länteen avautuvan ja satamanosturien rytmittämän maiseman kiintopisteen muodostaisikin jatkossa nelikaistainen maantiesilta.

Helsingin merellisen strategian 2030 mukaan kantakaupungin eteläistä rantareittiä ja -alueita kehitetään yhtenäiseksi kokonaisuudeksi virkistyskäyttöön.<sup>6</sup> Kaivopuistosta länteen ulottuva suosittu rantareitti jatkuu Punavuoresta Ruoholahteen ja Lapinlahteen. Punavuoren rantaa ei voi rakentaa lisää tuhoamatta tätä reittiä, jolla useat rantaravintolat ja laivat sijaitsevat. Korkea toimistorakennus ja uusi tielinjaus siltoineen sulkisi rannan Hietalahden satama-alueen kohdalta, lisäksi liikennettä ja aiheuttaisi taloudellista haittaa. Kaupunkilaisten sijaan hyöty siirtyisi varaajalle. Rannan lisärakentaminen ja uusi katu merkitsevät meren täyttämistä ja laituri-alueiden kaventumista. Tämä vaarantaa vierasvenesataman ja perinnelaivojen sekä telakan hinaajien toimintaa.

Helsingin strategiat ja todellisuus eivät siis kohtaa. Tämä on seurausta siitä, että suunnittelu on muuttunut sijoittajavetoiseksi, ja kilpailuttaminen ja kaupunkilaiset ohitetaan. Satamalta ja teollisuudelta vapautuvia rantoja



Hietalahdenranta ja Bulevardin pää 1880-luvulla. Tuntematon, Helsingin kaupunginmuseo.

Ilmakuva Hietalahdenrannan alueesta vuodelta 1924. Satamaradan linjaus rajaa Hietalahdenaltaan, jonka muoto vastaa täysin nykytilannetta. Tuntematon, Helsingin kaupunginmuseo.





Hietalahdenrannan huoltoasema-ravintola ja sen paikalle suunniteltu toimistotalo. Vasen kuva Juha Ilonen. Oikea kuva HGR, Helsingin kaupunki, kaupunkiympäristön toimiala.

Hietalahdenrannan kehittämisvarausalue. Uusi tielinjaus siltoineen sulkee Hietalahden altaan yli avautuvan maiseman Hietalahden torin suunnasta. Helsingin kaupunki, kaupunkiympäristön toimiala.

täytetään ylitehokkaalla rakentamisella. Entinen suunnitteluperiaate keventää rakentamista rantaa kohden on unohdettu.

Kaupungin mukaan ”suunnittelun vuorovaikutusta on tarkoitus kehittää monivaiheisemmaksi”<sup>7</sup>. Helsinki avasikin kuukaudeksi kerrokantasi.fi-sivuston, joka täyttyi nopeasti noin tuhannella kommentilla. Suurin osa vastusti rantaan ehdotettua toimistorakennusta, vierassataman lopettamista ja uutta katulinjausta.<sup>8</sup> Kannanotoista näkyy turhautuminen näennäisen vaikuttamisen uusiin keksintöihin ja kaupunginosien eriarvoisuuden lisäämiseen. Nettikommentit eivät kuitenkaan velvoita kaupunkia, eikä niillä ole painoarvoa suunnitteluprosessissa.

Varauspäätöksen jälkeen Punavuoriseura ry ja Eteläiset kaupunginosat ry päättivät hakea ELY-keskukselta huoltoasema-ravintolalle rakennussuojelua.<sup>9</sup> Tavoitteena on säilyttää nykyinen kaupunkilaisia ja yrityksiä hyvin palveleva rakennus ja sen ympäristö.<sup>10</sup> Rantaa tulisivat kehittää ympäristöä kunnioittaen lisäämällä vierasvenesataman sekä perinnelaivojen palveluja.

Kaupunkiympäristön toimialan toimintasuunnitelmassa vuosille 2021–2024 Hietalahden kehittämistä perustellaan ”liikekeskustan laajentumisella”, ja uusi katu meren yli on ”merellisten kaupunkireittien kehittämistä”<sup>11</sup>. Pentti Polvisen ja yhdysvaltalaisen Wilbur Smithin liikennetutkimuksessa vuodelta 1968 Helsinkiin vedettiin surutta moottoriteitä rantojen ja meren päälle.<sup>12</sup> Hietalahdenrannan suunnitelma toteuttaisi käytännössä Smith-Polvisen moottoritesuunnitelmaa – yli puoli vuosisataa sen hylkäämisen jälkeen. Ehdotusta ei otettu käsittelyyn sen suuren vastustuksen vuoksi, ja 1960-luvun amerikkalainen käsitys maailman toimivimmasta kaupungista sai väistyä kaupunkitilan laadun ja suojelun tieltä. Tätä päätöstä ei myöhemmin kaduttu.



## VIITTEET

<sup>1</sup> Salomaa, Marja. Hietalahdenrantaan suunnitellaan isoa muutosta: torin alle luola, rantaan suuri toimistotalo. Jos hanke toteutuu, liikennejärjestelyt Hietalahden torin tuntumassa muuttuisivat merkittäväällä tavalla. *Helsingin Sanomat* 27.3.2020.

<sup>2</sup> Helsingin kaupunki, kaupunkiympäristölautakunta, pöytäkirja 11/2020, asia 7, 7.4.2020.

<sup>3</sup> Helsingin kaupunki, kaupunkiympäristön toimiala, maaomaisuuden kehittäminen ja tontit. Hietalahden erityiset varausehdot, 20.3.2020.

<sup>4</sup> Helsingin kaupunki, kaupunginhallituksen elinkeinojaosto, pöytäkirja 3/2020, asia 2, 11.5.2020.

<sup>5</sup> Esplanadi – Bulevardi. *Valtakunnallisesti merkittävät rakennetut kulttuuriympäristöt RKY*. Museovirasto 2009.

<sup>6</sup> *Helsingin merellinen strategia 2030*. Helsinki: Helsingin kaupunginkanslia, elinkeino-osasto 2019.

<sup>7</sup> Helsingin kaupunki, kaupunginhallituksen elinkeinojaosto, pöytäkirja 3/3030, asia 2, 11.5.2020.

<sup>8</sup> Hietalahdenrannan kehittämisvaraus – mitä suunnittelussa tulisi ottaa huomioon? <https://kerrokantasi.hel.fi/hietalahdenranta>.

<sup>9</sup> Punavuoriseura ry:n ja Eteläiset kaupunginosat ry:n rakennussuojeluhakemus Uudenmaan ELY-keskukselle 17.9.2020. Vuonna 2000 valmistunut rakennus on taiteilijaprofessori Juha Ilosen suunnittelema ja se perustuu arkkitehtuurikilpailun voittoon vuodelta 1997.

<sup>10</sup> Myös Pro Hietalahti ry on perustettu turvaamaan alueen kehittäminen sen arvot huomioiden. Ks. [www.prohietalahti.fi](http://www.prohietalahti.fi)

<sup>11</sup> Ks. myös Kaupunkiympäristön toimialan toimintasuunnitelma ja tulosbudjetti 2021. Helsingin kaupunki, kaupunkiympäristölautakunta, pöytäkirja 38/2020, asia 5, 15.12.2020.

<sup>12</sup> Wilbur Smith & Associates, Insinööritoimisto Pentti Polvinen 1968. *Helsingin kaupunkiseudun liikennetutkimus*. Helsinki: Helsingin kaupunki; Murole, Pentti. Liikenneverkko kaupunkikuvan muokkaajana. Ilonen, Juha (toim.) 2017. *Kaupungin piirteet*. Helsinki: Stiftelsen Pro Helsingfors, 146–147.